

**Hvězdárna v Rokycanech, p.o.**  
**Voldušská 721**  
**Rokycany**  
**337 01**

telefon: 371722622  
e-mail: [hvezdarna@hvr.cz](mailto:hvezdarna@hvr.cz)  
www stránky: <http://hvr.cz>

# Program

# ČERVEN 2013

## Pozorovací čtvrtky:

**pozorování pro veřejnost.** Za jasného nebe sledování zajímavých objektů na večerní obloze (ve druhé dekádě měsíce dorůstající Měsíc, na večerní obloze planeta Venuše, později večer Saturn). Při nepříznivém počasí možnost prohlídky výstavy a informace o zajímavých astronomických událostech roku 2013.

Ve čtvrtek 27. června 2013 večer nebude hvězdárna z provozních důvodů přístupná veřejnosti!

**Začátek programu každý čtvrtek ve 20 hodin.**

## Pozorování sluneční fotosféry a chromosféry:

Za jasného počasí pozorování Slunce menšími dalekohledy. Za nepříznivých povětrnostních podmínek prohlídka hvězdárny a seznámení se s její historií a současností.

**Program možno uskutečnit Po až Čt v čase od 8 do 12 hod.**

## Programy pro školy:

Dle zvláštní nabídky na našich www stránkách. Je možno si zajistit termíny pro závěr školního roku 2012/2013.

**Nutno dohodnout předem osobně, písemně či telefonicky.**

## Zvláštní nabídka:

Pro skupiny (10 návštěvníků a více) lze po dohodě zorganizovat večerní pozorování či besedy na dohodnutá témata i v jiných termínech, než je výše uvedená otvírací doba Hvězdárny v Rokycanech pro veřejnost.

**Nutno dohodnout předem osobně, písemně či telefonicky.**

## Astronomický klub mladých astronomů:

Pravidelné schůzky ročníku 2012/2013 probíhají na **Hvězdárně v Rokycanech** dle zvláštního rozpisu (13. a 27. června 2013).

**Začátek od 17:00 hod.**

## Astronomický klub:

První pracovní čtvrtek v měsíci (tedy **6. června 2013**) se uskuteční na **Hvězdárně v Rokycanech** podvečerní setkání zájemců o astronomii s tematikou aktuálních informací o obloze nadcházejícího období. Účastníci budou mít možnost zeptat se na otázky z astronomie, které je zajímají, případně se pochlubit svými pozorovatelskými úspěchy atp.

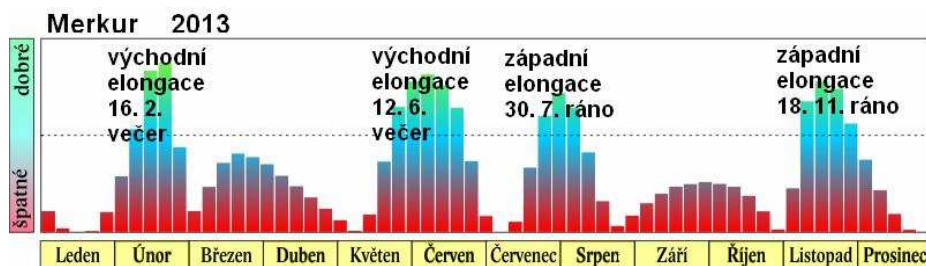
**Začátek od 19:00 hod.**

Vstupné: 15,- Kč  
členové ČAS a skupiny Pegas zdarma

# Merkur na večerní obloze a něco navíc



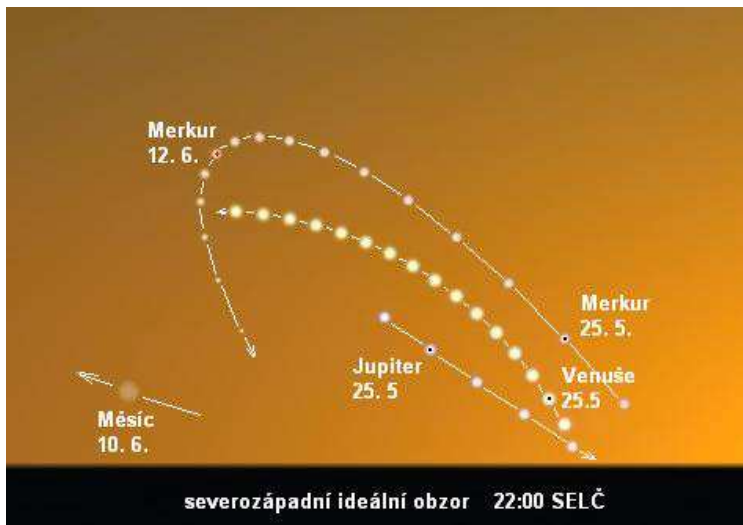
Planeta Merkur, jako oběžnice položená nejbližší ke Slunci jednou dokola oblehne naši hvězdu přibližně za pouhých 88 pozemských dnů. Pokud k jejímu pohybu připočteme oběžný pohyb naší Země, rovná se jedna perioda, po níž se opakují přibližně stejné konfigurace těles Slunce, Merkur, Země, 115 dnů. Tento interval ovšem výrazně kolísá v rozpětí řádově dvou týdnů v závislosti především na eliptické dráze Merkuru kolem Slunce.



Na připojeném obrázku jsou znázorněna období, kdy v průběhu roku 2013 lze planetu nejbližší obíhající Slunce pozorovat na večerní obloze nad západem při tzv. východní elongaci, respektive ráno nad východním horizontem při elongaci

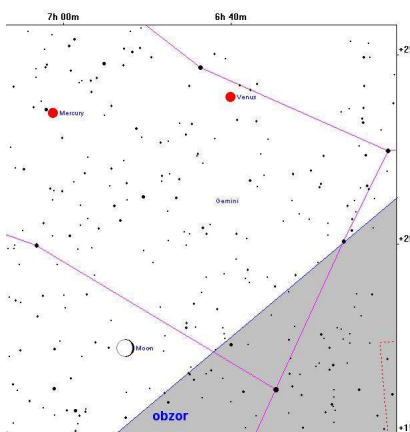
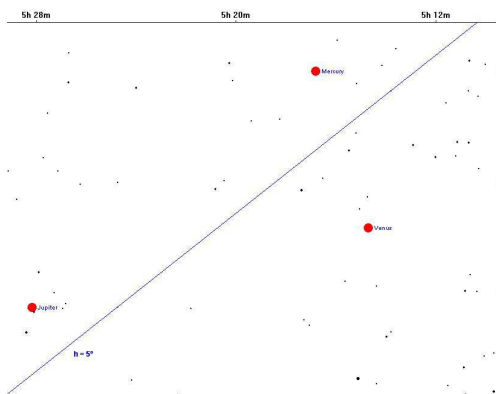
západní. Příznivé elongace, tedy největší úhlové vzdálenosti Merkur – Slunce při pohledu ze Země, nastávají letos čtyři. Dvě zbylé příliš vhodné nejsou. Nejlépe situaci ukazuje připojený obrázek převzatý z Hvězdářské ročenky 2013.

Je patrné, že mezi nejlepší čas pro sledování Merkuru bude patřit začátek června letošního roku. Maximální výchylky, 24° východně od Slunce, dosáhne planeta 12. června v 16 hod UT. Oblouk, který vykreslí nad severozápadním obzorem je možné si prohlédnout na obrázku vpravo. Jednotlivé pozice jsou zakresleny s krokem dvou dnů pro interval od 23. 5 do 20. 6. 2013 pro čas 22 hod SELČ.



Z obrázku je současně zřejmé, že Merkur nebude ve večerních hodinách na konci jara nad západním obzorem sám. V prvních dnech uvedeného období jej bude doprovázet na své cestě „ke Slunci“ Jupiter, který s koncem května zmizí ve sluneční záři. Druhým, ještě blyštivějším a nápadnějším průvodcem bude planeta Venuše, která bude den za dnem stoupat nad obzor a současně se zjasňovat v podobě Večerníci.

K nejtěsnějšímu přiblížení této trojice dojde jen velice nízkou nad obzorem na začátku zmiňovaného období. 25. května v čase 21:40 SELČ, kdy Slunce klesne 6° pod horizont, naleznete 4° vysoko Venuši s jasností -3,6 mag. Nalevo (jižně) od ní, mírně výš, přibližně ve vzdálenosti 3°, bude svítit Jupiter (-1,5 mag) a Merkur s jasností -0,9 mag naleznete pouhých 1,5° napravo nahoře nad Večernicí. Situaci ukazuje obrázek dole vlevo.



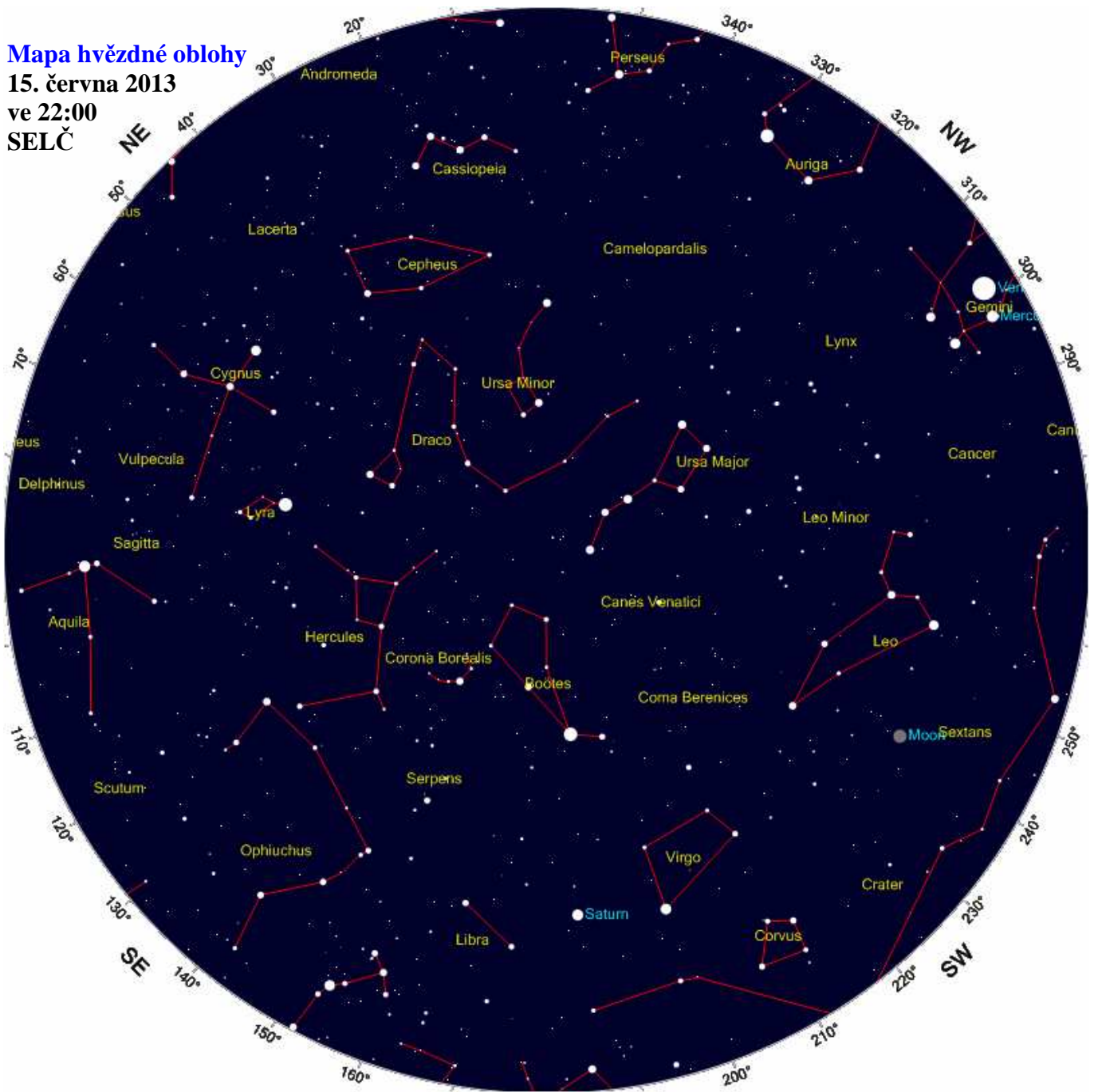
Konfigurace se bude den za dnem proměňovat. Merkur s Venuší budou pomalu stoupat výš, naopak Jupiter se bude přibližovat k obzoru a mizet. 10. června se pak již pouze k dvojici vnitřních planet přidá ještě velice úzký, pouhé dva dny starý, srpek Měsíce. Konfiguraci odpovídající času 22:00 SELČ si opět můžete prohlédnout na obrázku.

# Mapa hvězdné oblohy

15. června 2013

ve 22:00

SELČ



## Fáze Měsíce

červen 2013

