



Pozorování Měsíce

Pozoruj a kresli

Roku 1609 se italský vědec Galileo Galilei stal jedním z prvních lidí, kteří se na oblohu dívali dalekohledem. Udělal velké objevy při sledování Měsíce.

Co bylo jeho největším objevem?

Podívejte se také a zopakujte jeho objevné pozorování.

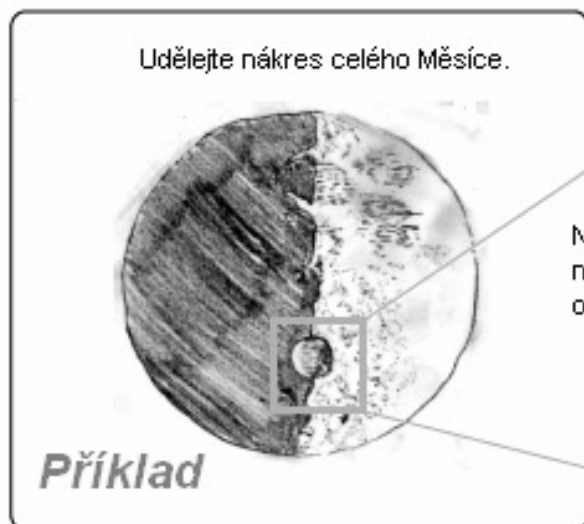
Jméno _____

Adresa _____

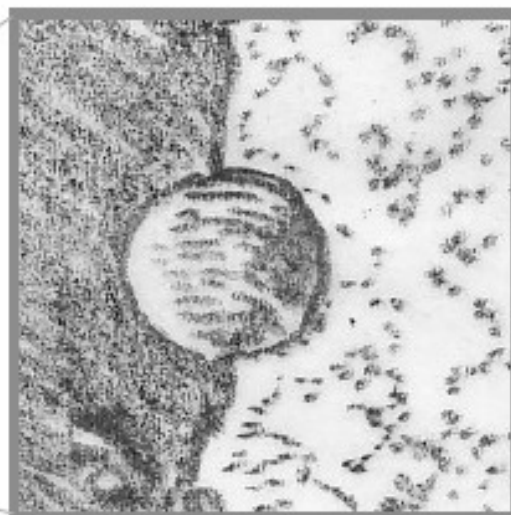
Věk _____

■ Pozorujte a kreslete Měsíc. Pokud to bude možné kreslete několik nocí po sobě.

Příklad	počasí: špatné dobře výborné	Datum	<u>28. září 2009; 5:45 SELČ</u>	Průměr objektivu	<u>4 cm</u>
		Místo	<u>Rokycany</u>	Zvětšení	<u>35x</u>
		Zvětšení dalekohledu se počítá podle vzorce: ohnisko objektivu / ohnisko okuláru			



Nakreslete detail některé zajímavé oblasti



počasí:	Datum	_____	Průměr objektivu	_____ cm
	Místo	_____	Zvětšení	_____ x



Pozorování Měsíce

počasí:

Datum

Průměr objektivu

cm

Místo

Zvětšení

x



počasí:

Datum

Průměr objektivu

cm

Místo

Zvětšení

x



■ Popiš svá pozorování Měsíce a uveď zda sis všiml na jeho povrchu něčeho zajímavého.